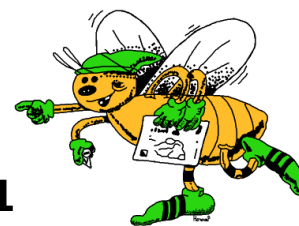


POKYNY

pro účastníky závodu

4. kola Východočeského poháru 2011



POŘADAT. ORGÁN	Východočeská oblast ČSOS sekce OB
TECH. PROVEDENÍ	SOOB Spartak Rychnov nad Kněžnou (SRK)
DATUM	sobota 16. dubna 2011
CENTRUM	Vyhnanice (u Voděrad, GPS: 50°12'0.18"N, 16°6'43.92"E)
PREZENTACE	v centru závodu od 8:45 – 9:45 hod. , viz Mapka centra závodu
TRATĚ	klasická
START	000 = 10:00 hod. , intervalový
VZDÁLENOSTI	parkování AUTA – centrum 200 – 1400 m parkování BUS – centrum 1100 m centrum – start 450 m - značeno modrobílými fáborky centrum – cíl 0 m
PARKOVÁNÍ	dle pokynů pořadatelů; na příjezdových komunikacích před vesnicí Vyhnanice od Nové Vsi a Ježkovic, prosíme, neparkujte ve vesnici! PŘÍJEZD AUTOBUSŮ: pouze do Nové Vsi od Přepych, Voděrad či Ježkovic! Výstup v Nové Vsi, parkování autobusů v areálu místního statku.
MAPA	Klbalák, 1 : 10 000, ekvidistance 5m, stav jaro 2011 , hlavní kartograf Josef Doležal, rozměr A4, mapový klíč ISOM 2000 - mapa je vodovzdorně upravena - mapy jsou vybírány do cca 12 hod. v cíly (bude upřesněno rozhlasem) - v mapě a v terénu (bílou páskou) jsou vyznačeny nově osázené paseky
ZVLÁŠTNÍ MAPOVÉ ZNAČKY	✖ vývrat ⊙ výrazný strom ✖ rozpadlý kmelec, triangulační tyč nebo jiný umělý objekt
TERÉN	svažitý terén s údolíčky, středně hustá síť cest se všemi typy průchodnosti terénem, 300 – 430 m. n. m.
STARTOVNÍ LISTINA	dle kategorií vyvěšena v centru závodu, v předprostoru startu a na webových stránkách závodu
PARAMETRY TRATÍ	viz příloha Parametry tratí
POPISY KONTROL	formou samoobsluhy v prostoru vyvěšování výsledků v centru závodu
SYSTÉM RAŽENÍ	elektronické – SportIdent

Každý závodník je povinen ve startovním koridoru čip vymazat, zkontrolovat vymazání čipu a na cílové čáře orazit cílovou jednotku. V případě poruchy SI jednotky použije závodník mechanické ražení do mapy (viz ukázky mapy). Na tuto skutečnost je závodník povinen upozornit ihned po doběhu pořadatele v cíli.

- ZAPŮJČENÍ SI ČIPU** 40 Kč, na prezentaci
- ORGANIZACE STARTU** v prvním koridoru kontrola dle startovky a nulování SI čipu, v druhém koridoru kontrola nulování a ve třetím koridoru start; pro kategorie HDR a P je určen vlastní koridor s nulováním a kontrolou nulování resp. startem (start dle pokynů startéra/rozhodčího na startu); mapy jsou umístěny několik metrů za startem, **dodržujte povinný úsek na mapový start!!**
- POVINNÉ ÚSEKY** od startu na začátek orientace (mapový start), z poslední kontroly č. 100 (sběrky) do cíle (oba úseky značeny červenými fáborky)
- PŘEBĚH SILNICE** Kategorie **H18C, H21A, C, D, H35C a D21A** přebíhají silnici II. třídy č. 304. V celém úseku je pro vozidla omezena rychlost, výstraha běžců přes cestu a z obou stran zpomaluje vozidla také pořadatelská hlídka. **Dbejte při přebíhání zvýšené pozornosti!**
(Běží se za nepřetržitého provozu, což znamená dodržování pravidel silničního provozu dle zákona č. 361/2000 Sb., o provozu na pozemních komunikacích v platném znění)
- CÍL** závodník ukončí závod oražením cílové jednotky, cíl je v centru; *Závodníci jsou povinni si ihned po doběhu vyčíst svůj SI čip v místě vyčítání v centru, jinak jim hrozí případně diskvalifikace.*
- PRVNÍ POMOC** první pomoc bude poskytována v prostoru cíle
- ČASOVÝ LIMIT** 150 minut pro všechny kategorie
- UZAVŘENÍ CÍLE** 150 minut po startu posledního závodníka
- OBČERSTVENÍ** během závodu v lese voda na občerstvovacích stanicích na postupech (označeno v mapě kelímkem), na kontrole č. 61 a po závodě v cíli voda resp. šťáva
- WC** v centru mobilní WC, viz **Mapka centra závodu**, na startu nejsou, využívejte WC v centru
- MYTÍ** v centru - jsou připraveny lavory; nepoužívejte mycí prostředky
- ZÁVODNÍ PROSTOR** lesní prostor mezi obcemi Vyhnanice, Přepychy a Bolehošť, vyjma cesty na start
- ZAKÁZANÉ PROSTORY** **zákaz vstupu na soukromé pozemky (značka č. 527 – žlutozelený rastr) a zákaz vstupu do oplocenek a nově osázených pasek (2 označeny v mapě dotištěno značku č. 709 – Nepřístupná oblast, v terénu bílou páskou)**
- VÝSLEDKY** průběžné budou zveřejňovány v centru;

Konečné výsledky s mezičasy budou k dispozici na webových stránkách závodu.

VYHLÁŠENÍ VÝSLEDKŮ přibližně od 13:30 hodin v centru (pouze žákovské kategorie na 1. až 3. místě)
- závodníci kategorie HDR obdrží pozornost v cíli

STRAVOVÁNÍ stánky s klasickým občerstvením v centru

UPOZORNĚNÍ Některé tratě se vícenásobně kříží, věnujte větší pozornost zákresu. Při nedodržení zákazů vstupu vám hrozí diskvalifikace v závodě. V lese se aktivně pracuje (kácení, sázení, nové oplocenky). Středem mapy vede cyklotrasa.
Prosíme, tříděte odpad: - žluté pytle - plast
- pytle jiné barvy - ostatní odpad
Prodejní a propagační činnost je možná pouze se souhlasem ředitele závodu.

PŘÍLOHY 1, Parametry tratí
2, Mapka centra závodu

WEB ZÁVODU <http://srk-vcp.wz.cz/2011/>

PŘEDPIS závodí se dle platných Pravidel OB a platného Soutěžního řádu soutěží Východočeské oblasti v OB

PROTESTY písemně, s vkladem 200,- Kč, hlavnímu rozhodčímu;
- po skončení závodu, proti oficiálním výsledkům, na adresu:
SOOB Spartak Rychnov n. Kn.
U Stadionu 1413
Rychnov nad Kněžnou
51601

JURY složení jury bude zveřejněno v centru závodu

FUNKCIONÁŘI

ředitel závodu	Václav Krmaš
hlavní rozhodčí	Lukáš Pátek, R2
stavitel tratí	Jan Potštejnský, R2

***Příjemný sportovní zážitek a správný směr
přejí pořadatelé ze SRK.***

*Děkujeme partnerům závodu
Královehradeckému kraji, obci Voděrady – Vyhnanice, obyvatelům obce, farmě Jaroš a společnosti
Ing. Václav Macháň – ARTCO za jejich podporu.*

Přílohy:

1, Parametry tratí

Kategorie	Délka	Převýšení	Počet k.	Kategorie	Délka	Převýšení	Počet k.
D10N	5.1/3.2* km	150/85* m	7	H10N	5.1/3.2* km	150/85* m	7
D10C	2.1 km	50 m	7	H10C	2.2 km	60 m	7
D12C	2.7 km	65 m	8	H12C	2.8 km	70 m	9
D12D	2.1 km	50 m	7	H12D	2.2 km	55 m	7
D14C	3.4 km	95 m	10	H14C	3.9 km	105 m	11
D14D	2.7 km	75 m	11	H14D	3.4 km	90 m	10
D16C	5.0 km	120 m	11	H16C	6.8 km	155 m	21
D16D	3.1 km	85 m	11	H16D	3.9 km	115 m	11
D18C	5.3 km	140 m	15	H18C	8.1 km	160 m	18
D21A	8.7 km	230 m	19	H21A	13.1 km	280 m	29
D21C	6.6 km	200 m	20	H21C	10.8 km	275 m	28
D21D	4.2 km	135 m	14	H21D	8.1 km	190 m	21
D35C	6.2 km	180 m	17	H35C	8.3 km	200 m	21
D35D	4.8 km	120 m	14	H35D	6.2 km	175 m	21
D45C	4.6 km	130 m	15	H45C	6.6 km	175 m	23
D45D	4.0 km	110 m	13	H45D	5.3 km	150 m	14
D55C	3.6 km	105 m	13	H55C	6.2 km	175 m	18
D65C	2.5 km	60 m	9	H55D	5.0 km	125 m	14
HDR	5.1/3.4* km	150/95* m	7	H65C	3.8 km	90 m	13
P (Příchozí)	3.1 km	85 m	11	H65D	2.5 km	55 m	9

* - u HDR, D10N, H10N jsou uvedeny parametry "po linii/po zkrácení"

- D21A je sloučena s D21C (pro nedostatek přihlášených)

2, Mapka centra závodu

